

CORTINA ROMANA



1. DEFINICIÓN DEL PRODUCTO

La cortina Romana Hunter Douglas reúne en su diseño una gran variedad de tonos, texturas y colores, ideales para los ambientes más exigentes.

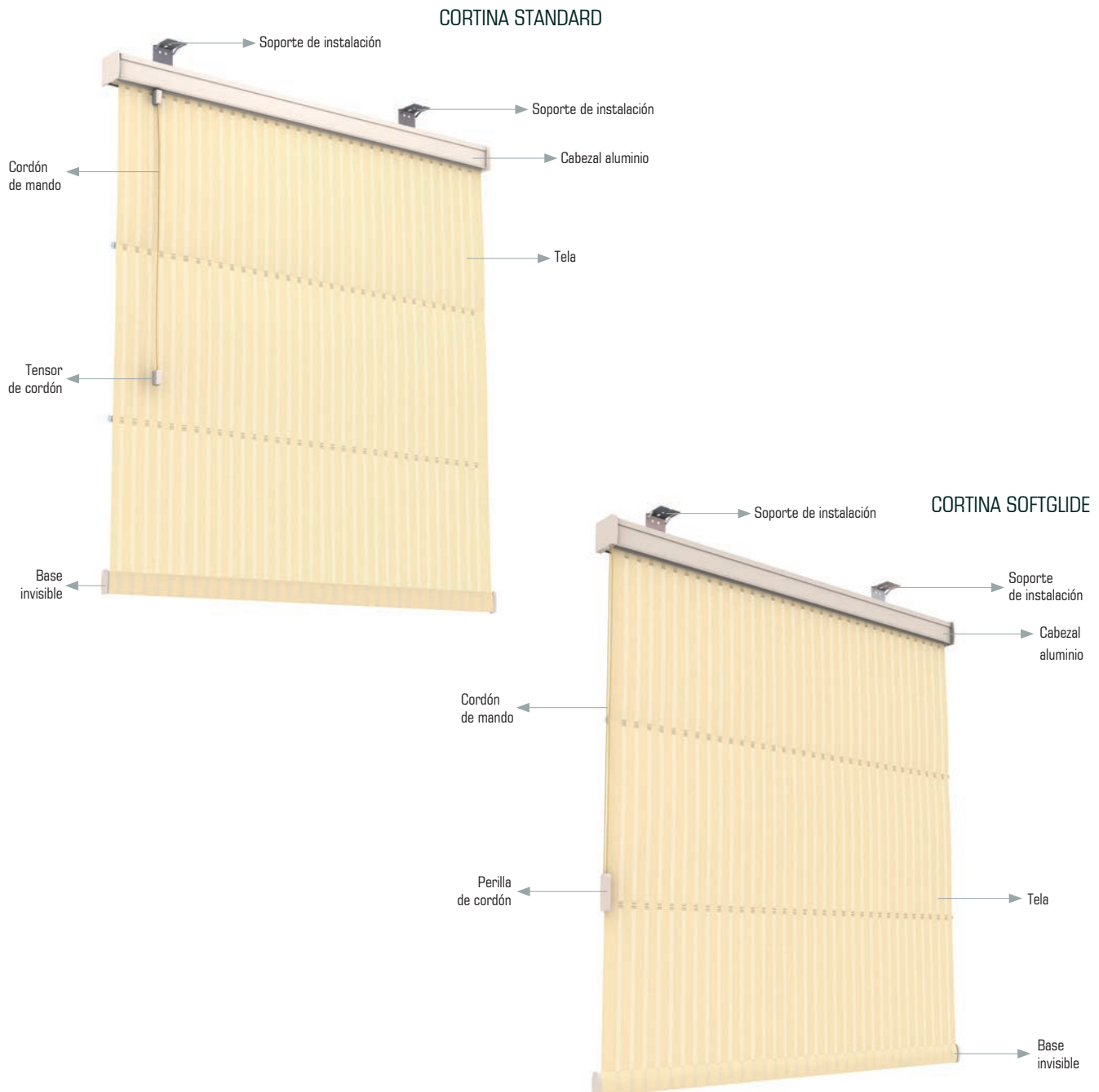
Con su estilo práctico, esta cortina ensamblada con módulos perfectamente estructurados que se pliegan y que no emplean costuras para un acabado mas limpio y uniforme, ofrece diversas opciones en sus colecciones, que involucran diferentes materiales tanto naturales como especializados para un control eficiente de la luz y de los rayos UV.

Además, la cortina Romana proporciona 3 niveles de privacidad diferentes: transparencia, semiopacidad y opacidad (Black-out) que dependen de cada una de las colecciones disponibles. De igual forma este producto ofrece diferentes tipos de operación que se adaptan fácilmente a las condiciones de cada ambiente proporcionando funcionalidad y comodidad tanto en uso como en instalación.

2. CARACTERÍSTICAS

La cortina Romana se caracteriza por su estructura de módulos homogéneos con pliegues sin costuras, que eliminan las perforaciones, otorgando un mayor nivel de privacidad. Los mecanismos de control disponibles garantizan una operación práctica y cómoda, desde el frente de la cortina, ocupando a la vez poco espacio en la instalación.

Además, ofrece discretos y livianos perfiles de aluminio, que combinados con una base invisible y la gran variedad de telas ofrecen toda una amplia gama en cuanto a diseño y operación se refiere. Proporciona en sus diferentes colecciones 3 niveles de privacidad: transparencia, semiopacidad y opacidad (Black-out).



3. ALTERNATIVAS DE PRODUCTO (COLECCIONES)

Las cortinas Romanas ofrecen una gran variedad de diseño, colores y texturas, que proveen diferentes niveles de privacidad. Las alternativas disponibles en cortinas Romanas son:

Colecciones	Material	Retardante al fuego	Accionamientos disponibles*	Número de Colores**	Nivel de Privacidad		
					Transparencia	Semiopacidad	Opacidad
Basket	71% Celulosa y 29% Poliéster	N/A	N-SG-M	3	N/A	SI	N/A
Cambridge Eclipse	100% Poliéster con Revestimiento Acrílico	N/A	N-SG-M	12	N/A	N/A	SI
Design	100% Algodón y 100% Poliéster	N/A	N-SG-M	6	SI	N/A	N/A
Diffuse	100% Poliéster	N/A	N-SG-M	5	SI	N/A	N/A
Dusk	100% Poliéster con Revestimiento Acrílico	SI	N-SG-M	3	N/A	N/A	SI
Extravaganza	75% Poliéster y 25% Poliamida	N/A	N-SG-M	4	SI	N/A	N/A
Focus Eclipse	100% Poliéster con Revestimiento Acrílico	N/A	N-SG-M	3	N/A	N/A	SI
Forest Screen	Sri Lanka: 7% Polipropileno, 25% Poliéster, 68% Vinil en Poliéster Kuala Lumpur: 28% Poliéster y 72% Vinil en Poliéster Yunnan y Borneo: 6% Polipropileno, 27% Poliéster, 67% Vinil en Poliéster Malacca y Mulu: 28% Poliéster y 72% Vinil en Poliéster Sabah: 7% Polipropileno, 26% Poliéster, 67% Vinil en Poliéster	SI	N-SG-M	7	N/A	SI	N/A
Green Screen Design	100% Poliéster	SI	N-SG-M	3	SI	N/A	N/A
Green Screen Light	100% Poliéster	SI	N-SG-M	6	SI	N/A	N/A
Havanna	100% Poliéster	N/A	N-SG-M	7	N/A	SI	N/A
Jute	89% Jute, 11% Poliéster	N/A	N-SG-M	4	SI	N/A	N/A
Kawaii	85% Celulosa, 10% Algodón, 5% Rayón	N/A	N-SG-M	4	SI	N/A	N/A
Light Screen	35% Fibra de Vidrio y 65% de PVC	SI	N-SG-M	3	SI	N/A	N/A
Natte	34% Fibra de Vidrio, 66% PVC	SI	N-SG-M	7	SI	N/A	N/A
Natural	90% Algodón y 10% Lino	N/A	N-SG-M	5	N/A	SI	N/A
Oriental	71% Celulosa y 29% Poliéster	N/A	N-SG-M	5	N/A	SI	N/A
Panama 10	29% Fibra de Vidrio y 71% PVC	SI	N-SG-M	4	SI	N/A	N/A
Panama 3	29% Fibra de Vidrio y 71% PVC	SI	N-SG-M	4	N/A	SI	N/A
Panama 5	29% Fibra de Vidrio y 71% PVC	SI	N-SG-M	4	SI	N/A	N/A
Prisma	100% Poliéster	N/A	N-SG-M	14	N/A	SI	N/A
Prisma Max	100% Poliéster	SI	N-SG-M	4	SI	N/A	N/A
Raw Silk	100% Poliéster	N/A	N-SG-M	5	N/A	SI	N/A
Rustic	Niigata White: 98% Jute y 2% Poliéster Bangkok: 76% Jute y 24% Algodón Okayama: 70% Lino y 30% Algodón Macau: 67% Jute y 33% Poliéster Tibet y Kabuki: 76% Jute y 24% Poliéster Kyushu: 88% Lino y 12% Poliéster	N/A	N-SG-M	7	N/A	SI	N/A
Rustic Eclipse	100% Poliéster con Revestimiento Acrílico	N/A	N-SG-M	3	N/A	N/A	SI
Scenic	100% Poliéster	N/A	N-SG-M	3	SI	N/A	N/A
Star	34% Fibra de Vidrio y 66% PVC	SI	N-SG-M	4	N/A	SI	N/A
Sun Screen	43% Poliéster y 57% PVC	SI	N-SG-M	3	N/A	SI	N/A

* N= Normal SG= SoftGlide M=Motor N/A= No aplica

** Consulte la disponibilidad de colecciones y colores en el libro de telas

3.1 ESPECIFICACIONES TECNICAS (MEDIDAS EN CMS) PARA TODAS LAS TELAS

Accionamiento Normal-Standard					Accionamiento SoftGlide					Accionamiento Motorizado				
Ancho		Alto		Area Max ⁽¹⁾	Ancho		Alto		Area Max ⁽¹⁾	Ancho		Alto		Area Max ⁽¹⁾
min	max	min	max		min	max	min	max		min	max	min	max	
60	300	60	300	4.0m ²	60	300	60	300	6.0m ²	60	300	60	400	12m ²

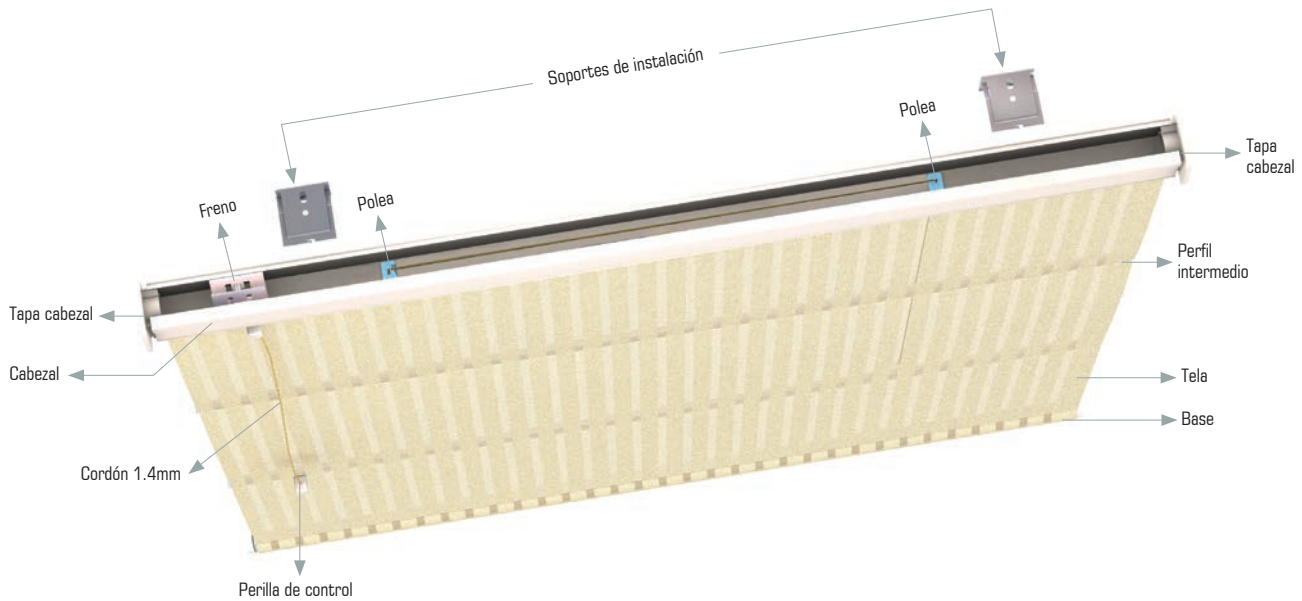
(1) Area máxima de fabricación posible. Consulte de manera individual cada tabla de precios para determinar las medidas máximas para cada colección.

IMPORTANTE

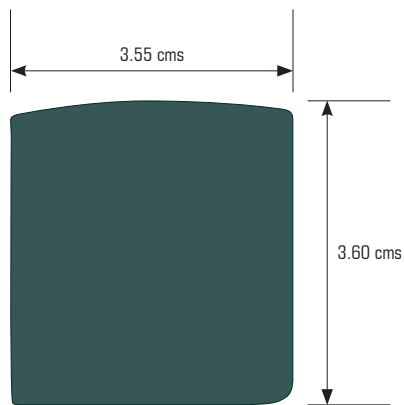
- Por favor verifique en la matriz de precios si la medida seleccionada afectará el patrón de la tela.
- Cortinas que no tengan precio dentro de la matriz de precios, no podrán ser fabricadas.

4. ACCIONAMIENTOS DISPONIBLES

4.1 NORMAL-STANDARD



- Sistema de control manual que permite subir ó bajar la cortina, deteniéndola en cualquier punto.
- Mecanismo de freno y cordón que permite operar la cortina de manera confiable por el frente.
- Discreto cabezal en aluminio.
- Cordón 1.4mm.
- Ubicación de mandos opcional: derecha o izquierda.
- Longitud de mandos opcional.
- Ocupa poco espacio en la instalación.



Cabezal Romana

Tabla de medidas

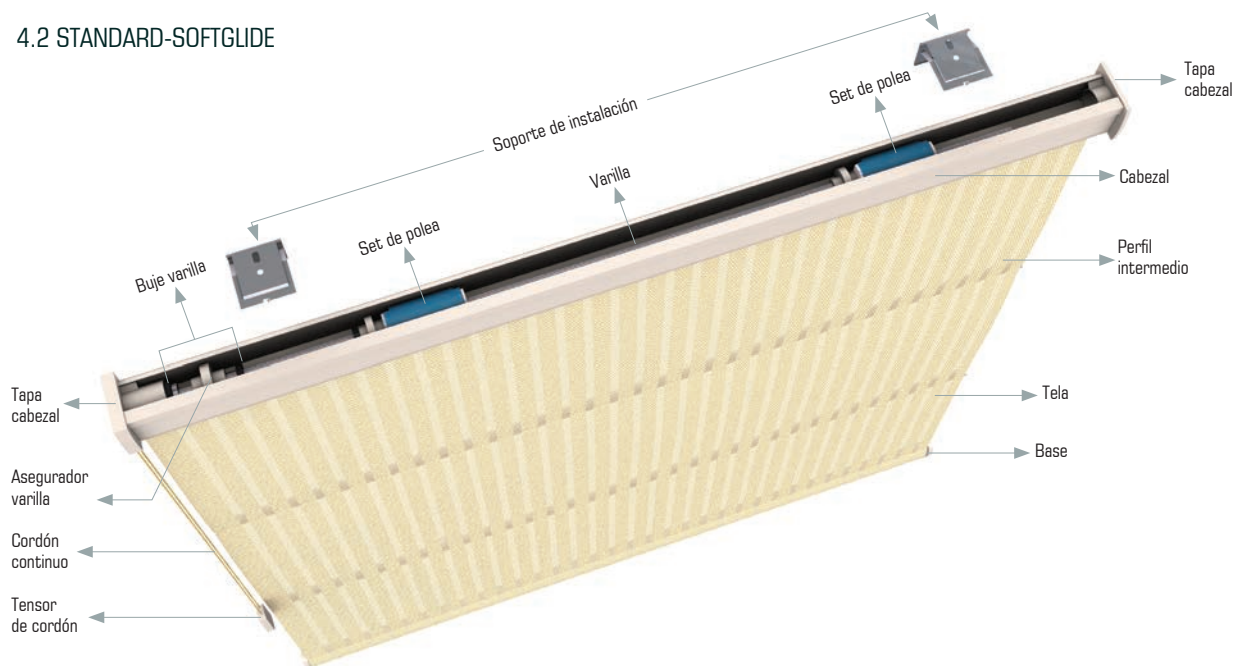
Accionamiento Normal-Standard				
Ancho		Alto		Area max ⁽¹⁾
min	max	min	max	
60	300	60	300	4.0m ²

(1) Area máxima de fabricación posible. Consulte de manera individual cada tabla de precios para determinar las medidas máximas para cada colección.

IMPORTANTE

- Las cortinas Romanas pueden presentar variaciones en la altura y en el alineamiento entre módulos (incluso en cortinas ordenadas e instaladas lado a lado).
- La tolerancia es de + ó - 5mm en la altura final de la cortina.
- Debido al proceso de ensamble sin costuras, es posible encontrar variaciones de + ó - 5mm en la dimensión de los módulos.
- En telas con patrón horizontal o vertical en su tejido, se pueden presentar variaciones en el alineamiento de la tela con los perfiles intermedios y los costados de la misma.
- Las cortinas Romanas pueden presentar variaciones en el alineamiento de sus módulos con respecto a otras cortinas instaladas a lado y lado. Para reducir estas diferencias es indispensable que siempre indique en su formato de pedido los ítems que serán instalados de manera contigua, haciendo uso de la casilla "Junto al ítem". En caso que esta información sea omitida al momento de realizar el pedido, la fábrica no se hará responsable del alineamiento de los módulos de las cortinas y no realizará ajustes ni cambio de producto como garantía. Tenga en cuenta que solamente es posible lograr aproximación en el alineamiento de módulos en cortinas de la misma altura, no exactitud.
- Todas las cortinas Romanas presentan leves ondulaciones en la tela, justo en las partes donde se inserta el perfil intermedio de aluminio y a los costados. Esto debido a que el proceso de modulación es manual y a que no se emplean costuras en el proceso de fabricación de la cortina.

4.2 STANDARD-SOFTGLIDE



- Sistema de operación manual de cordón continuo, que permite subir y bajar la cortina, deteniéndola en cualquier punto.
- Discreto cabezal en aluminio.
- Cordón 0.9 mm.
- Ideal para operar cortinas de gran tamaño, asegurando una operación más suave y segura.
- Ubicación de mandos opcional: derecha o izquierda.
- Ocupa poco espacio en la instalación.

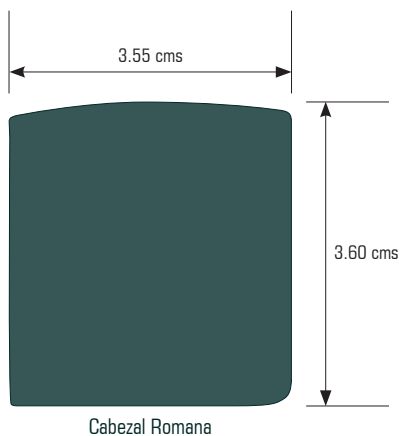


Tabla de medidas

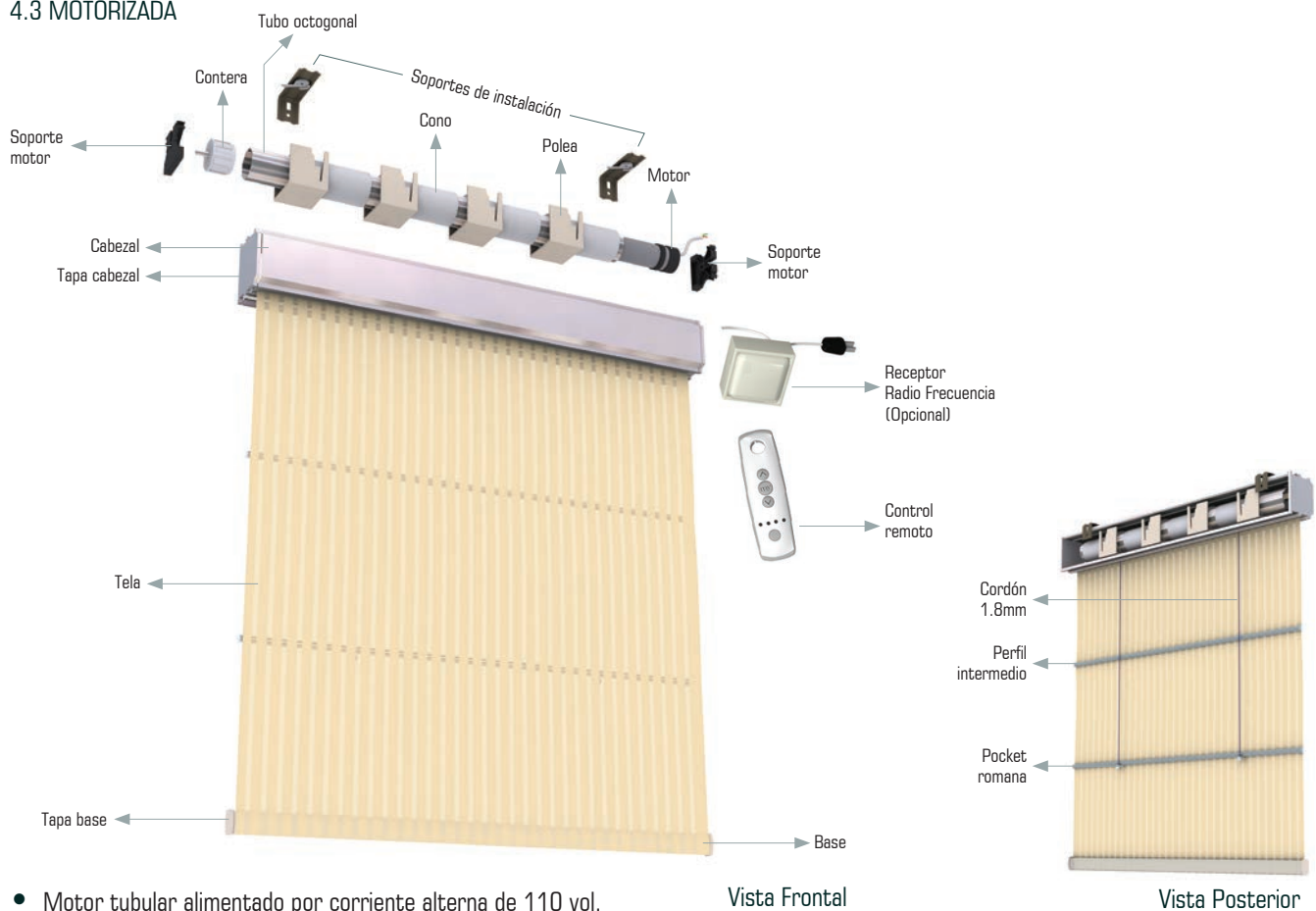
Accionamiento SoftGlide				
Ancho		Alto		Area max ⁽¹⁾
min	max	min	max	
60	300	60	300	6.0m ²

(1) Area máxima de fabricación posible. Consulte de manera individual cada tabla de precios para determinar las medidas máximas para cada colección.

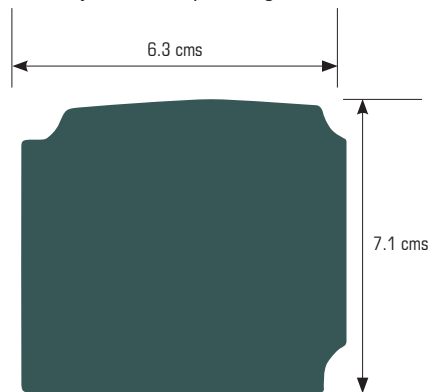
IMPORTANTE

- Las cortinas Romanas pueden presentar variaciones en la altura y en el alineamiento entre módulos (incluso en cortinas ordenadas e instaladas lado a lado).
- La tolerancia es de + ó - 5mm en la altura final de la cortina.
- Debido al proceso de ensamble sin costuras, es posible encontrar variaciones de + ó - 5mm en la dimensión de los módulos.
- En telas con patrón horizontal o vertical en su tejido, se pueden presentar variaciones en el alineamiento de la tela con los perfiles intermedios y los costados de la misma.
- Las cortinas Romanas pueden presentar variaciones en el alineamiento de sus módulos con respecto a otras cortinas instaladas a lado y lado. Para reducir estas diferencias es indispensable que siempre indique en su formato de pedido los ítems que serán instalados de manera contigua, haciendo uso de la casilla "Junto al ítem". En caso que esta información sea omitida al momento de realizar el pedido, la fábrica no se hará responsable del alineamiento de los módulos de las cortinas y no realizará ajustes ni cambio de producto como garantía. Tenga en cuenta que solamente es posible lograr aproximación en el alineamiento de módulos en cortinas de la misma altura, no exactitud.
- Todas las cortinas Romanas presentan leves ondulaciones en la tela, justo en las partes donde se inserta el perfil intermedio de aluminio y a los costados. Esto debido a que el proceso de modulación es manual y a que no se emplean costuras en el proceso de fabricación de la cortina.

4.3 MOTORIZADA



- Motor tubular alimentado por corriente alterna de 110 vol.
- Cordón 1.8 mm.
- Sube y baja la cortina.
- Límites de carrera mecánicos ajustables, que no se borran con los cortes de energía.
- Operado por interruptores de pared cableados o por mandos a distancia inalámbricos de tecnología Radio Frecuencia con alcance de 20 mts en zonas cerradas y/o 200 mts en zonas abiertas.
- Compatible con sistemas externos de automatización. En estos casos la cortina debe ser ordenada sin receptor de señal.
- Cabezal más robusto y confiable que integra en su interior todos los accesorios de motorización, dejándolos ocultos.



Cabezal Romana Motorizada

Tabla de medidas

Accionamiento Motorizado				
Ancho		Alto		Area max ⁽¹⁾
min	max	min	max	
60	300	60	400	12m ²

(1) Area máxima de fabricación posible. Consulte de manera individual cada tabla de precios para determinar las medidas máximas para cada colección.

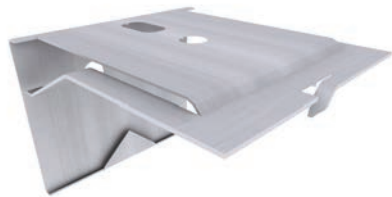
IMPORTANTE

- Las cortinas Romanas pueden presentar variaciones en la altura y en el alineamiento entre módulos (incluso en cortinas ordenadas e instaladas lado a lado).
- La tolerancia es de + ó - 5mm en la altura total de la cortina.
- En telas con patrón horizontal o vertical en su tejido, se pueden presentar variaciones en el alineamiento de la tela con los perfiles intermedios y los costados de la misma.
- Debido al proceso de ensamble sin costuras, la tela podrá presentar ondulaciones en las partes donde se inserta en los perfiles intermedios.
- Hunter Douglas no puede garantizar el movimiento, la velocidad y el punto de partida exactos en las cortinas motorizadas que han sido instaladas de manera contigua.
- Los límites de carrera están establecidos desde la fábrica, por favor asegúrese de tomar correctamente la medida de la cortina.

5. TIPOS DE INSTALACION Y ACCESORIOS

Las cortinas Romanas en todas sus versiones pueden ser instaladas tanto por dentro como por fuera de marco.

5.1 ACCESORIOS DE INSTALACION



Soporte Universal Romana

- Instalación a techo y/o a muro.
- Instalación por dentro y/o por fuera de marco.



Soporte Romana Motorizada

- Instalación a techo únicamente.
- Instalación por dentro y por fuera de marco (al techo).



Soporte de Extensión

- Separa la cortina de la ventana, evitando posibles obstrucciones, como manijas, etc.
- Debe ser ordenado en cortinas motorizadas que serán instaladas a pared.

IMPORTANTE

- Recuerde que el éxito y buen desempeño del producto depende de un proceso de instalación impecable. Emplee siempre un nivel como herramienta para nivelar los soportes antes de instalar. Daños causados por una instalación inapropiada no son cubiertos por la garantía.

6. MANTENIMIENTO Y LIMPIEZA

La cortina Romana de Hunter Douglas, es un producto de alta eficiencia en el control de la luz y la privacidad.

Para que este producto conserve sus características y condiciones intactas, sugerimos realizar un proceso periódico de limpieza mínimo una vez por semana, evitando al mismo tiempo el deterioro prematuro.

6.1 PRECAUCIONES

- El uso de solventes o de soluciones químicas y abrasivos no es recomendado. Esto causará daños al producto que no son cubiertos por la garantía.
- No lavar con agua. No aplicar lavado ultrasonido.
- Proceso de limpieza de inyección/extracción puede ser empleado con metodología de lavado en seco (dry-cleaning) únicamente.
- Cuando se realice la limpieza de los vidrios de la ventana y emplee algún tipo de químico, jabón o solvente, evite rociar directamente dicho elemento a la ventana. Humedezca siempre el paño que empleará para hacer la limpieza; de esta manera la tela no entra en contacto con el químico.

6.2 LIMPIEZA

- Las Cortinas Romanas son un producto de insuperable calidad; sin embargo es importante realizar un proceso periódico de limpieza mínimo una vez por semana para evitar el deterioro prematuro del producto.

Cómo conservar su persiana impecable

- Retire el polvo de la superficie empleando un plumero limpio.
- Podrá emplear una aspiradora, siempre y cuando tenga disponible una boquilla suave, como un cepillo circular.
- Emplee un secador de pelo o aire comprimido; para retirar el polvo que se acumula sobre la tela. Nunca emplee aire caliente.
- Emplee este mismo sistema para retirar el polvo que se acumula dentro del cabezal. Si usted repite, por lo menos semanalmente este proceso, su cortina podrá conservarse en óptimas condiciones por más tiempo.
- En caso de requerir una limpieza mas profunda, contacte a nuestro departamento de servicio al cliente para asesoría.

IMPORTANTE

- La fábrica no se hace responsable por los resultados finales de procesos de limpieza realizados al producto. Daños ocasionados por un proceso de limpieza incorrecto o por un ensamble de piezas inadecuado no serán atendidos como garantía.

7. INFORMACION IMPORTANTE

ASEGURESE DE ENTENDER Y COMUNICAR CON CLARIDAD AL COMPRADOR FINAL LO SIGUIENTE:

- Asegúrese de instalar siempre un soporte a 5mm de distancia del freno de la cortina.
- Recuerde que el éxito y buen desempeño del producto depende directamente de un proceso de instalación impecable. Emplee siempre un nivel como herramienta para nivelar los soportes antes de instalar.
- En caso de tener que desinstalar la cortina para transportarla, NO LA ENROLLE, esto genera daños irreparables en la tela, que anulan la garantía. Cuando requiera enviar la cortina de regreso a la fábrica para ser atendida por garantía o por mantenimiento, empáquela debidamente. Los daños causados por mal empaque anularán totalmente la garantía del producto.
- Usted podrá contactar a nuestro departamento de servicio al cliente para recibir instrucciones de cómo empacar la cortina correctamente. No obstante la fábrica NO se hace responsable por los resultados finales del proceso de empaque efectuados por el distribuidor.
- Dimensión de módulos: Debido al proceso de la fabricación de la cortina sin costuras, es posible encontrar variaciones de + ó - 5mm en la dimensión de los módulos.
- Alineación de módulos: Las cortinas Romanas pueden presentar variaciones en el alineamiento de sus módulos con respecto a otras cortinas instaladas a lado y lado. Para reducir estas diferencias es indispensable que siempre indique en su formato de pedido los ítems que serán instalados de manera contigua, haciendo uso de la casilla "Junto al ítem". En caso que esta información sea omitida al momento de realizar el pedido, la fabrica no se hará responsable del alineamiento de los módulos de las cortinas y no realizará ajustes ni cambio de producto como garantía. Tenga en cuenta que solamente es posible lograr aproximación en el alineamiento de módulos en cortinas de la misma altura, no exactitud.
- Acabado y apariencia de la cortina: Todas las cortinas Romanas presentan leves ondulaciones en la tela, justo en las partes donde se inserta el perfil intermedio de aluminio y a los costados. Esto debido a que el proceso de modulación es manual y a que no se emplean costuras en el proceso de fabricación de la cortina.
- Todas las cortinas pueden presentar una variación de + ó - 5mm en su altura final.
- Tenga en cuenta que si realiza un pedido nuevo para ser instalado como complemento de otras cortinas y éstas presentan diferencias de tonos o color; esto no será atendido como garantía por parte de Hunter Douglas.
- Todos los sistemas motorizados de 110 voltios exigen conexión de polo a tierra, cuya función es proteger el motor de cambios bruscos en el voltaje. La omisión de esta conexión en la obra, ocasiona la anulación de la garantía.
- En casos en que las cortinas motorizadas sean conectadas a sistemas de automatización o consolas inteligentes asegúrese de la compatibilidad de los componentes (voltaje y operación). Daños causados por procesos de instalación inadecuados en los que intervienen componentes externos a los de Hunter Douglas no serán atendidos como garantía. La fabrica podrá proveer especificaciones técnicas detalladas de los sistemas motorizados y sus componentes, mas no de esquemas de cableado, instalación y programación de sistemas de automatización ajenos a Hunter Douglas.
- El patrón de algunos tejidos puede verse alterado en función de la medida de la cortina. Por favor verifique en las tablas de lista de precios de cada colección los cambios de dirección en la tela.
- Todas las telas pueden presentar cambios de tonalidad y color con respecto al libro de telas. De igual forma estos cambios se pueden presentar entre diferentes lotes de fabricación de las telas, diferencias que a su vez son transmitidas a la cortina terminada.
- Hunter Douglas se reserva el derecho de modificar o cambiar los componentes y las especificaciones del producto sin previo aviso.

