

MANUAL TÉCNICO

CORTINA LUMINETTE®

LUMINETTE®

Privacy Sheers



1. DEFINICIÓN DEL PRODUCTO

Es una cortina exclusiva de Hunter Douglas diseñada para ventanas de formatos grandes, empleados normalmente en balcones y terrazas. Se caracteriza por una capa continua de sheer que integra láminas de poliéster en posición vertical que rotan, permitiendo controlar la entrada de luz y el nivel de privacidad.

Las colecciones de Luminette® ofrecen una extensa variedad de telas fabricadas 100% en poliéster, con texturas y tonos diferentes que proveen un contacto visual con el exterior insuperable. De igual forma, este producto ofrece un novedoso y práctico sistema de control de bastón, en el cual se integra todo el movimiento de la cortina.

2. CARACTERÍSTICAS:

Luminette® esta elaborada con una tela 100% de poliéster de diseño y construcción única. La tela Luminette® consiste en una capa continua de sheer de forma ondulada, que se complementa con láminas de tela, dispuestas en posición vertical que rotan. Adicionalmente, la tela de la cortina Luminette® tiene tratamientos que permiten ofrecer filtro UV eficiente, entre el 55% y 99%, dependiendo del tipo de tela y la posición de las láminas. Es antiestática y repelente al polvo.



Parte superior de la tela



Parte inferior de la tela



Bastón de mando

La cortina Luminette® ofrece diferentes posiciones que generan diversos niveles de privacidad, ajustándose a las necesidades del cliente:



Ventana totalmente despejada (cortina recogida)



Filtro solar y contacto visual con el exterior
(Sheer desplegado, láminas abiertas)



Bloqueo total de visibilidad y de entrada de luz
(Sheer desplegado, láminas cerradas)

3. ALTERNATIVAS DE PRODUCTO

La cortina Luminette® está disponible en una gran variedad de telas y tonos, con la posibilidad de escoger entre dos accionamientos: Normal o PowerGlide (sistema motorizado).

Las alternativas disponibles están descritas en la siguiente tabla:

Colección	Material	Dimensión láminas de tela (pulgadas mm)	Accionamientos disponibles*	Bloqueo de rayos UV		Número de colores	Opción apertura**	Nivel de Privacidad		
				Láminas abiertas	Láminas cerradas			Semi Sheer	Translucent	Room Darkening
Angelica	100% Poliéster	3.5" - 88.9mm	N - PG	55%	99%	12	D-I-LD	N/A	SI	N/A
Stria	100% Poliéster	3.5" - 88.9mm	N - PG	65%	99%	9	D-I-LD	N/A	SI	N/A
Linéa	100% Poliéster	3.5" - 88.9mm	N - PG	60%	99%	6	D-I-LD	N/A	SI	N/A
Filigree	100% Poliéster	3.5" - 88.9mm	N - PG	60%	99%	3	D-I-LD	N/A	SI	N/A
Sheer Linen	100% Poliéster	3.5" - 88.9mm	N - PG	65%	99%	6	D-I-LD	N/A	SI	N/A
Summer Breeze	100% Poliéster	3.5" - 88.9mm	N - PG	60%	99%	6	D-I-LD	N/A	SI	N/A
Abstractions	100% Poliéster	3.5" - 88.9mm	N - PG	55%	99%	3	D-I-LD	N/A	SI	N/A
Evening Star®	100% Poliéster	3.5" - 88.9mm	N - PG	60%	99%	15	D-I-LD	N/A	N/A	SI

*N = Normal

PG = Power Glide (sistema motorizado)

N/A = No aplica

** D = derecha, I = izquierda, LD=Lateral Doble. La opción de lateral doble tiene recargo en precio.

3.1 ESPECIFICACIONES TÉCNICAS

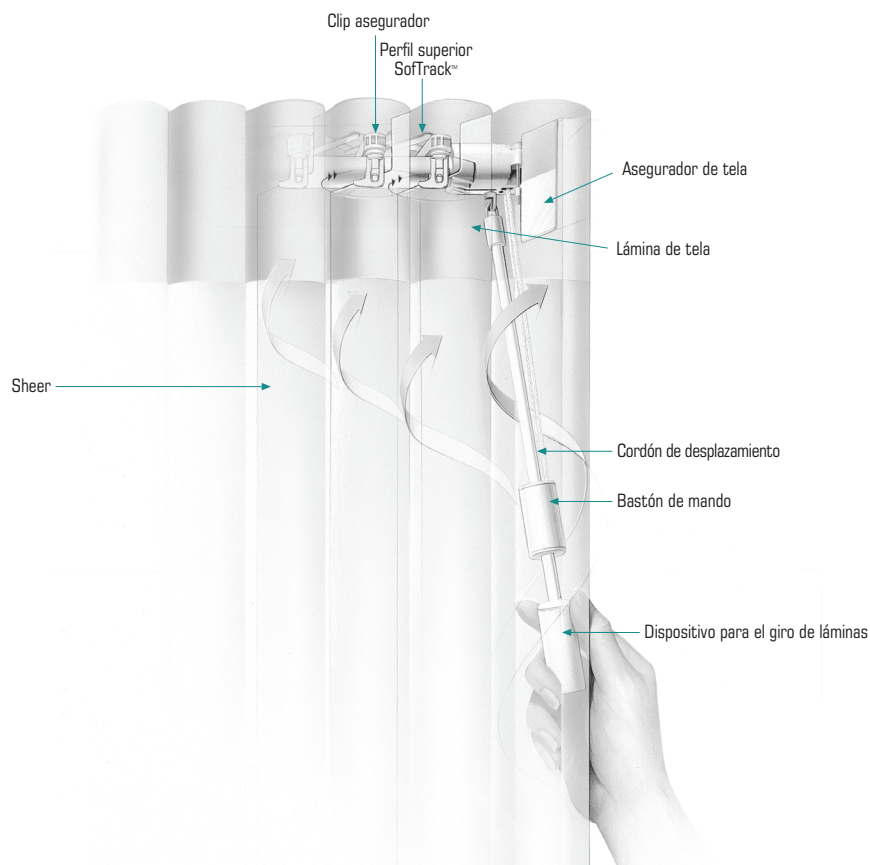
Medidas Mínimas y Máximas Cortinas Luminette con Accionamientos Normal y PowerGlide (Motorizado) Medidas en cms.

Colecciones Luminette	Angelica	Stria	Linéa	Filigree	Sheer Linen	SummerBreeze	Abstractions	Evening Star
Ancho Mínimo en cms	30.48	30.48	30.48	30.48	30.48	30.48	30.48	30.48
Ancho Máximo en cms	487.68	487.68	487.68	487.68	487.68	487.68	487.68	487.68
Alto Mínimo en cms	60.96	60.96	60.96	60.96	60.96	60.96	60.96	60.96
Alto Máximo en cms	304.80	304.80	304.80	294.64	304.80	304.80	294.64	304.80

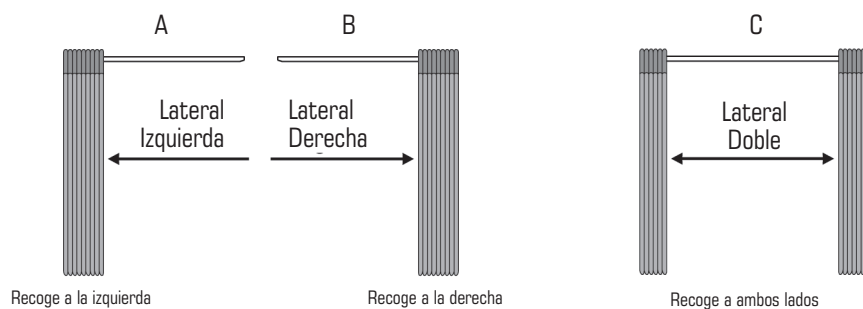
*Es posible alcanzar un ancho máximo de 975.3 cms si se instalaran dos cortinas Luminette® contiguas, cada una con apertura lateral (una derecha, la otra izquierda)

4. ACCIONAMIENTOS DISPONIBLES

4.1 Accionamiento Normal



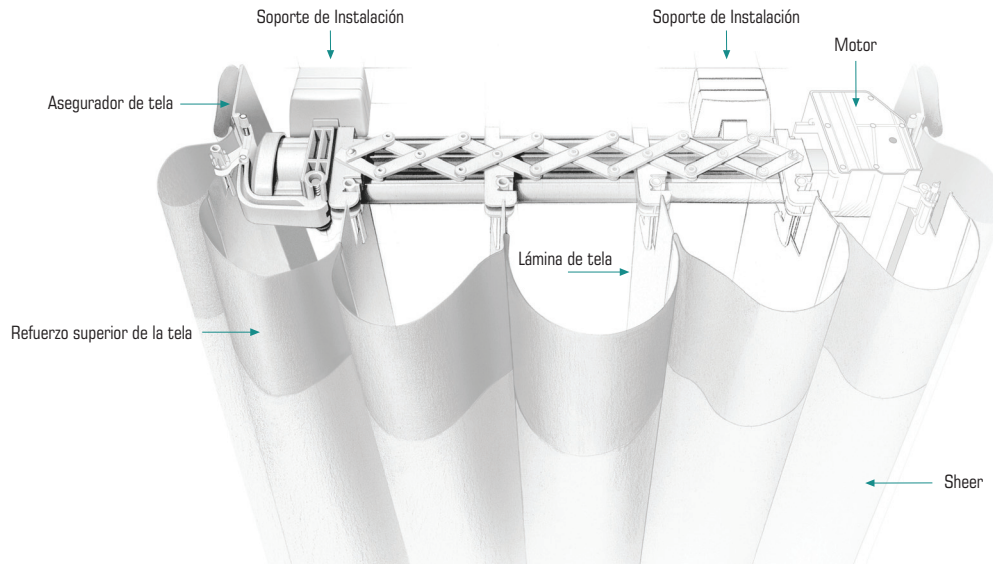
- Sistema SoftTrack™ de operación manual de bastón y cordón. El bastón permite la rotación de las láminas controlando la entrada de luz y el nivel de privacidad y el cordón realiza el desplazamiento lateral de la cortina.
- Disponible para todas las colecciones, con tres opciones de apertura:



IMPORTANTE

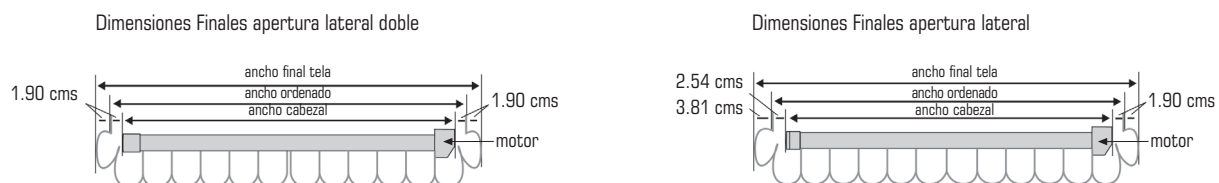
- En cortinas con apertura lateral (derecha o izquierda), la ubicación del bastón será equivalente al tipo de apertura seleccionado.
- Para cortinas con apertura lateral doble, usted deberá especificar en su orden de pedido, la ubicación del bastón.

4.2 Accionamiento PowerGlide®



- Sistema SoftTrack de motor doble, alimentado por corriente directa de 12 Vol.
- Emplea transformador de corriente de 110Vol a 12 Vol. El cable del transformador tiene un largo de 365 cms pero puede ser ordenado con una dimensión opcional de 487 cms o 762 cms, con recargo en precio.
- Desplaza la cortina y rota las láminas de la tela en movimientos independientes.
- Operación por control remoto IR (Infrarrojo) que permite operar varias cortinas.
- Emplea un receptor - ojo satélite con cable de 50 cms que siempre debe estar visible. El ojo satélite puede ser ordenado con cable de 122 cms o de 244 cms con recargo en precio.
- El usuario debe siempre apuntar el control remoto al receptor IR para operar la cortina.
- Tiene un alcance máximo de 7.00 mts.
- Esta alternativa NO es compatible con sistemas de automatización.
- Disponible en todas las colecciones, con tres opciones de apertura;lateral izquierdo, lateral derecho y lateral doble (con recargo).
- Es posible convertir cortinas con accionamientos normal (manual) a motorizado. Para esto se debe cambiar totalmente el riel superior(consulte nuestras listas de precios).

Para cortinas instaladas de manera contigua, tenga en cuenta las siguientes dimensiones:



IMPORTANTE

- Hunter Douglas no puede garantizar el movimiento, la velocidad y el punto de parada exactos de varias cortinas motorizadas que han sido instaladas de manera contigua.
- Para operar varias cortinas desde un mismo control remoto es necesario realizar un desplazamiento o barrido horizontal con el control remoto, apuntando hacia los receptores de las cortinas. Podrán presentarse variaciones en los tiempos de reacción y en la velocidad de los motores de las cortinas.

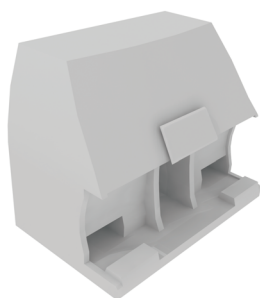
5. TIPOS DE INSTALACIÓN Y ACCESORIOS

Las cortinas Luminette® pueden ser instaladas tanto a muro como a techo. Es necesario que siempre especifique en su orden de pedido el tipo de instalación requerida.

IMPORTANTE

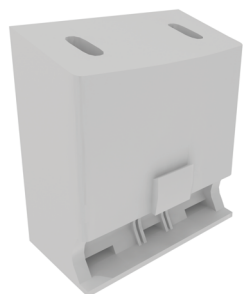
- Todas las cortinas Luminette® serán despachadas con soportes de instalación a muro, a menos que se especifique en el pedido instalación a techo.
- Sugerimos realizar la instalación de la cortina Luminette® por fuera de marco, buscando reducir posibles daños en el cabezal de la cortina generados por el desnivel de los vanos de las ventanas.

5.1 Accesorios de Instalación



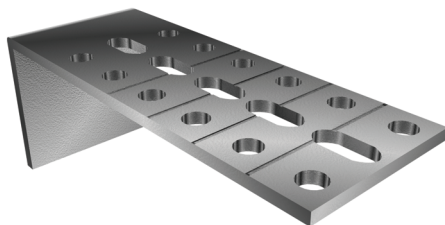
Soporte de Instalación a Muro

- Disponible para todas las colecciones.
- Instalación a muro únicamente.
- Por fuera o por dentro del marco.



Soporte de Instalación a Techo

- Disponible para todas las colecciones.
- Instalación a techo únicamente.
- Por fuera o por dentro del marco.



Soporte de Extensión (opcional)

- Separa la cortina de la ventana, evitando posibles obstrucciones, como manijas, etc.

IMPORTANTE

Recuerde que el éxito y buen desempeño del producto depende directamente de un proceso de instalación impecable. Emplee siempre un nivel como herramienta para nivelar los soportes antes de instalar. Daños causados por una instalación inapropiada no son cubiertos por la garantía.

6. MATENIMIENTO Y LIMPIEZA

6.1 PRECAUCIONES

- El uso de solventes o de soluciones químicas y abrasivos no es recomendado. Esto causará daños al producto que no son cubiertos por la garantía.
- Se pueden emplear procesos de limpieza con tecnología de ultrasonido. En cualquier caso el cabezal no debe ser sumergido en ninguna solución.
- Proceso de limpieza de inyección/extracción puede ser empleado con metodología de lavado en seco (dry-cleaning) preferiblemente.
- Cuando se realice la limpieza de los vidrios de la ventana y emplee algún tipo de químico, jabón o solvente, evite rociar directamente dicho elemento a la ventana. Humedezca siempre el paño que empleará para hacer la limpieza; de esta manera la tela no entra en contacto con el químico.

6.2 LIMPIEZA

Las cortinas Luminette® son un producto de insuperable calidad; sin embargo es importante realizar un proceso periódico de limpieza mínimo una vez por semana para evitar el deterioro prematuro del producto.

Cómo conservar su persiana impecable

- Retire el polvo de la superficie empleando un plumero limpio.
- Podrá emplear una aspiradora, siempre y cuando tenga disponible una boquilla suave, como un cepillo circular.
- En caso de requerir una limpieza mas profunda, contacte a nuestro departamento de servicio al cliente para asesoría.

IMPORTANTE

- La fábrica no se hace responsable por los resultados finales de procesos de limpieza realizados al producto. Daños ocasionados por un proceso de limpieza incorrecto o por un ensamble de piezas inadecuado no serán atendidos como garantía.

7. INFORMACIÓN IMPORTANTE

ASEGÚRESE DE ENTENDER Y COMUNICAR CON CLARIDAD AL COMPRADOR FINAL LO SIGUIENTE:

- Las cortinas Luminette® son un producto ensamblado en el exterior, por lo tanto es indispensable que el consumidor final tenga en cuenta que el tiempo de entrega estimado es de 45 días.
- Al momento de realizar su pedido recuerde especificar en la orden de pedido el tipo de instalación. De no especificar el tipo de instalación, será enviado junto con su pedido el soporte de instalación a muro. Soportes adicionales tienen recargo.
- Una vez el pedido es enviado al departamento de Servicio al Cliente de Hunter Douglas en Colombia, este será tramitado de inmediato con nuestra ensambladora en el exterior. En este punto no será posible realizar cambios ni cancelaciones, por lo cual sugerimos revisar detalladamente su pedido antes de transferirlo.
- No será posible realizar cortes para ajustar anchos y alturas a cortinas ya terminadas.

8. FICHA TÉCNICA

Accionamientos	Angelica		Sra		Linea		Filigræ		Colecciones Lumirette		Sheer Linen		Summer Breeze		Astraxions		Evening Star	
	Normal	Power Glide	Normal	Power Glide	Normal	Power Glide	Normal	Power Glide	Normal	Power Glide	Normal	Power Glide	Normal	Power Glide	Normal	Power Glide	Normal	Power Glide
	Material sheer		Material lamina vertical		Material lamina vertical		Material lamina vertical		Material lamina vertical		Material lamina vertical		Material lamina vertical		Material lamina vertical		Material lamina vertical	
Tela	Poléster		Poléster		Poléster		Poléster		Poléster		Poléster		Poléster		Poléster		Poléster	
Dimension lamina vertical (pulg-cm)	3.5" - 8.9		3.5" - 8.9		3.5" - 8.9		3.5" - 8.9		3.5" - 8.9		3.5" - 8.9		3.5" - 8.9		3.5" - 8.9		3.5" - 8.9	
Material	Poléster		Poléster		Poléster		Poléster		Poléster		Poléster		Poléster		Poléster		Poléster	
Color	Coordinado		Coordinado		Coordinado		Coordinado		Coordinado		Coordinado		Coordinado		Coordinado		Coordinado	
Soporte instalacion a muro	SI	SI	SI	SI	SI	SI	SI	SI	SI	SI	SI	SI	SI	SI	SI	SI	SI	SI
Soporte instalacion a techo	SI	SI	SI	SI	SI	SI	SI	SI	SI	SI	SI	SI	SI	SI	SI	SI	SI	SI
Soporte extension (opcional)	SI	SI	SI	SI	SI	SI	SI	SI	SI	SI	SI	SI	SI	SI	SI	SI	SI	SI
Giro laminas	SI	SI	SI	SI	SI	SI	SI	SI	SI	SI	SI	SI	SI	SI	SI	SI	SI	SI
Desplazamiento	SI	SI	SI	SI	SI	SI	SI	SI	SI	SI	SI	SI	SI	SI	SI	SI	SI	SI
Lateral derecho	SI	SI	SI	SI	SI	SI	SI	SI	SI	SI	SI	SI	SI	SI	SI	SI	SI	SI
Lateral izquierdo	SI	SI	SI	SI	SI	SI	SI	SI	SI	SI	SI	SI	SI	SI	SI	SI	SI	SI
Lateral doble	SI	SI	SI	SI	SI	SI	SI	SI	SI	SI	SI	SI	SI	SI	SI	SI	SI	SI
Semi Sheer	N/A		N/A		N/A		N/A		N/A		N/A		N/A		N/A		N/A	
Translucent	SI	SI	SI	SI	SI	SI	SI	SI	SI	SI	SI	SI	SI	SI	SI	SI	SI	SI
Room Darkening	N/A		N/A		N/A		N/A		N/A		N/A		N/A		N/A		N/A	
Ancho Mínimo	30.48		30.48		30.48		30.48		30.48		30.48		30.48		30.48		30.48	
Ancho Máximo	487.68		487.68		487.68		487.68		487.68		487.68		487.68		487.68		487.68	
Alto Mínimo	60.96		60.96		60.96		60.96		60.96		60.96		60.96		60.96		60.96	
Alto Máximo	304.80		304.80		304.80		294.64		304.80		304.80		304.80		294.64		304.80	
Garantía (años)	6		6		6		6		6		6		6		6		6	

N/A = No aplica